

Karta obiektu

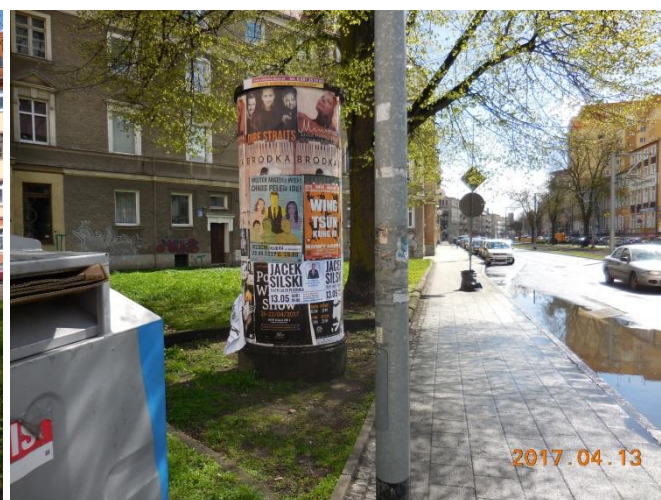
Lokalizacja:			
Ulica	Działka	Obręb	Kategoria drogi
Al. Bohaterów Warszawy	45	1023	powiatowa

Plan Sytuacyjny



Parametry:

Długość (obwód słupa)	Wysokość	powierzchnia całkowita	powierzchnia użyteczna
3,9 m	2,9 m	11,31 m ²	9,31 m ²

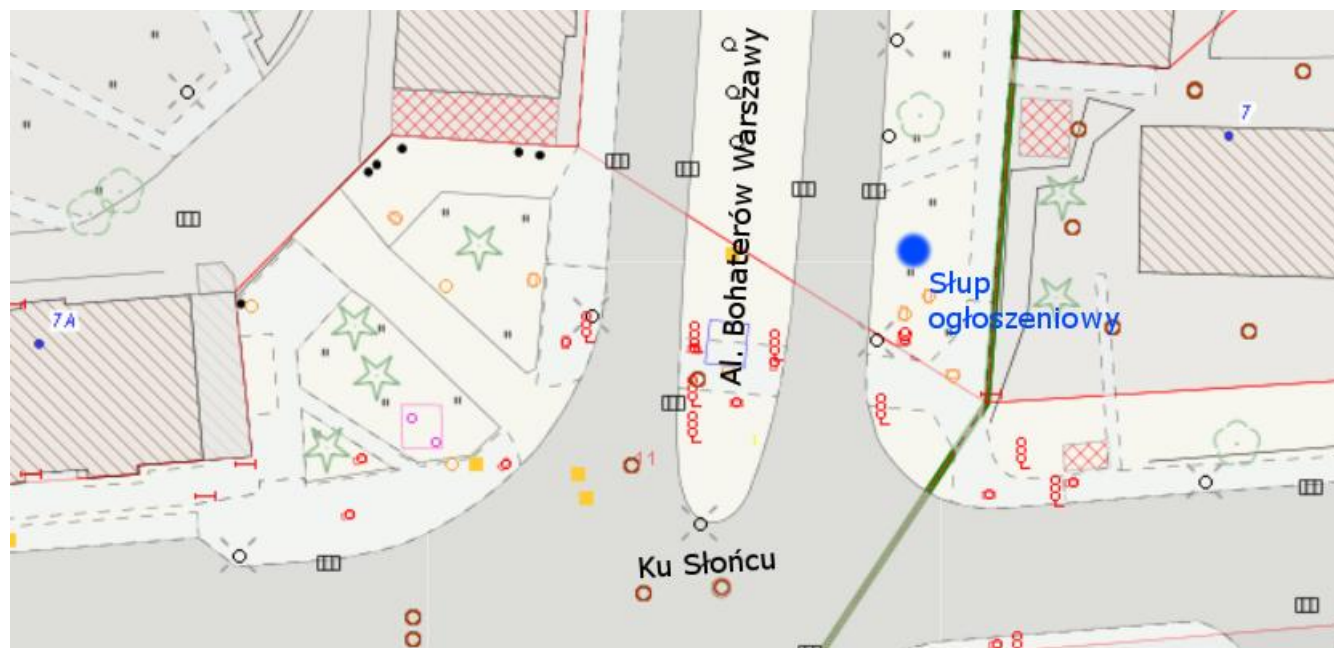


Stawka za zajęcie pasa drogowego na podstawie §5 ust. 1 pkt. 3 Uchwały nr XXVIII/567/04 Rady Miasta Szczecina z dnia 08.11.2004 r. w sprawie ustalenia stawek opłat za zajęcie pasa drogowego (Dz. Urz. Woj. Zachodniopom. z dnia 24.11.2004 r. nr 85 poz.1592 ze zm.) wynosi **1,00 zł/m²/dzień**

Karta obiektu

Lokalizacja:			
Ulica	Działka	Obręb	Kategoria drogi
Al. Bohaterów Warszawy	10/2	2155	powiatowa

Plan Sytuacyjny



Parametry:

Długość (obwód słupa)	Wysokość	powierzchnia całkowita	powierzchnia użyteczna
3,9 m	2,9 m	11,31 m ²	9,31 m ²



Stawka za zajęcie pasa drogowego na podstawie §5 ust. 1 pkt. 3 Uchwały nr XXVIII/567/04 Rady Miasta Szczecina z dnia 08.11.2004 r. w sprawie ustalenia stawek opłat za zajęcie pasa drogowego (Dz. Urz. Woj. Zachodniopom. z dnia 24.11.2004 r. nr 85 poz.1592 ze zm.) wynosi **1,00 zł/m²/dzień**

Karta obiektu

Lokalizacja:			
Ulica	Działka	Obręb	Kategoria drogi
Bolesława Śmiałego	24/2	1024	gminna

Plan Sytuacyjny



Parametry:

Długość (obwód słupa)	Wysokość	powierzchnia całkowita	powierzchnia użyteczna
3,9 m	2,9 m	11,31 m ²	9,31 m ²

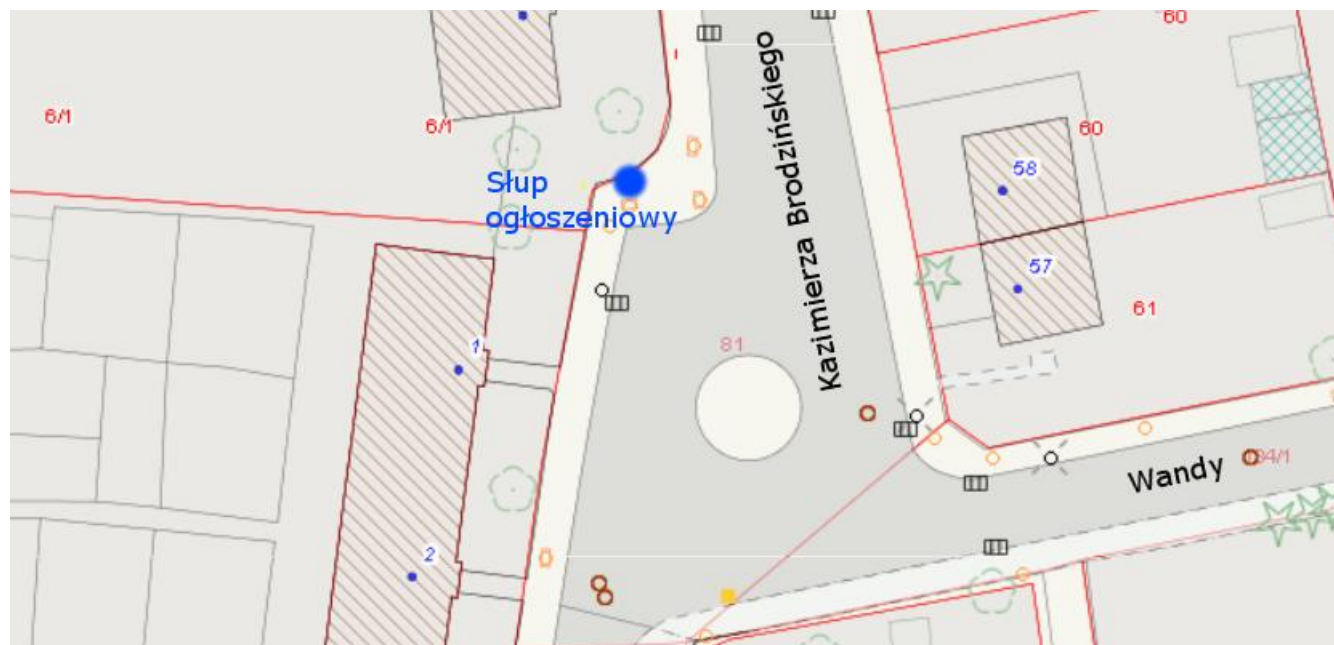


Stawka za zajęcie pasa drogowego na podstawie §5 ust. 1 pkt. 4 Uchwały nr XXVIII/567/04 Rady Miasta Szczecina z dnia 08.11.2004 r. w sprawie ustalenia stawek opłat za zajęcie pasa drogowego (Dz. Urz. Woj. Zachodniopom. z dnia 24.11.2004 r. nr 85 poz.1592 ze zm.) wynosi **0,70 zł/m²/dzień**

Karta obiektu

Lokalizacja:			
Ulica	Działka	Obręb	Kategoria drogi
Kazimierza Brodzińskiego	81	2080	gminna

Plan Sytuacyjny



Parametry:

Długość (obwód słupa)	Wysokość	powierzchnia całkowita	powierzchnia użyteczna
3,9 m	2,9 m	11,31 m ²	9,31 m ²

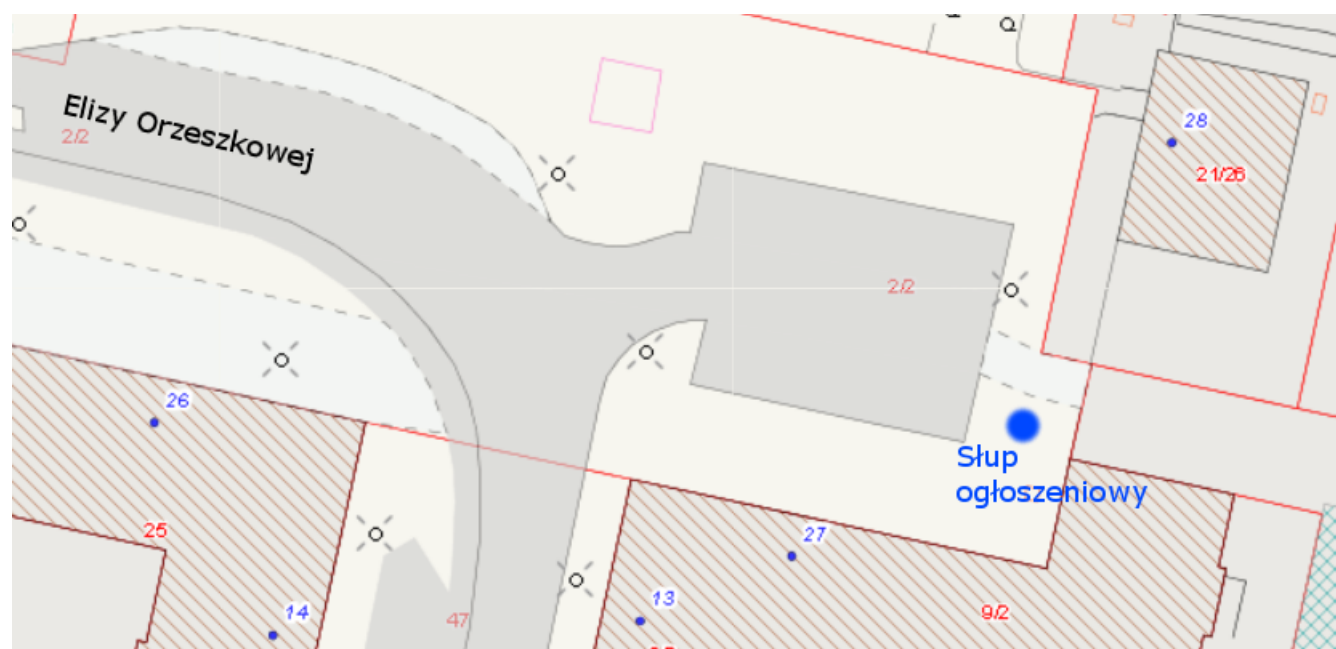


Stawka za zajęcie pasa drogowego na podstawie §5 ust. 1 pkt. 4 Uchwały nr XXVIII/567/04 Rady Miasta Szczecina z dnia 08.11.2004 r. w sprawie ustalenia stawek opłat za zajęcie pasa drogowego (Dz. Urz. Woj. Zachodniopom. z dnia 24.11.2004 r. nr 85 poz.1592 ze zm.) wynosi **0,70 zł/m²/dzień**

Karta obiektu

Lokalizacja:			
Ulica	Działka	Obręb	Kategoria drogi
Elizy Orzeszkowej	2/2	3205	powiatowa

Plan Sytuacyjny



Parametry:

Długość (obwód słupa)	Wysokość	powierzchnia całkowita	powierzchnia użyteczna
3,9 m	2,9 m	11,31 m ²	9,31 m ²

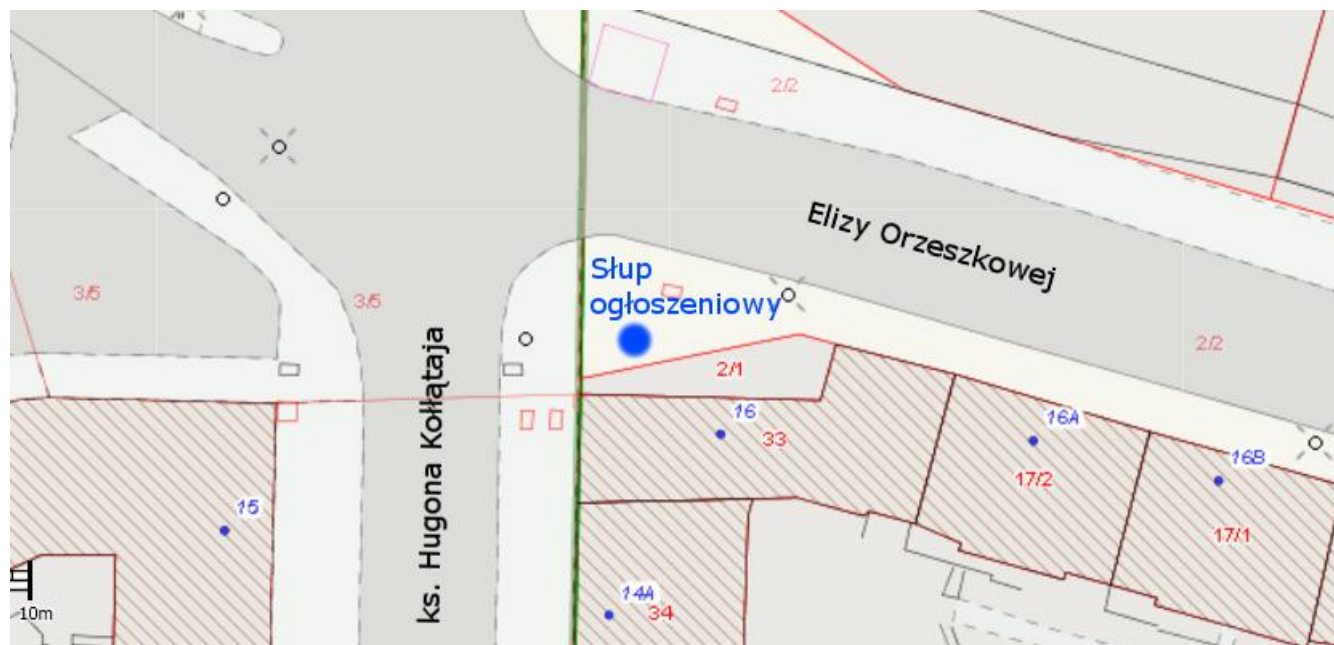


Stawka za zajęcie pasa drogowego na podstawie §5 ust. 1 pkt. 3 Uchwały nr XXVIII/567/04 Rady Miasta Szczecina z dnia 08.11.2004 r. w sprawie ustalenia stawek opłat za zajęcie pasa drogowego (Dz. Urz. Woj. Zachodniopom. z dnia 24.11.2004 r. nr 85 poz.1592 ze zm.) wynosi **1,00 zł/m²/dzień**

Karta obiektu

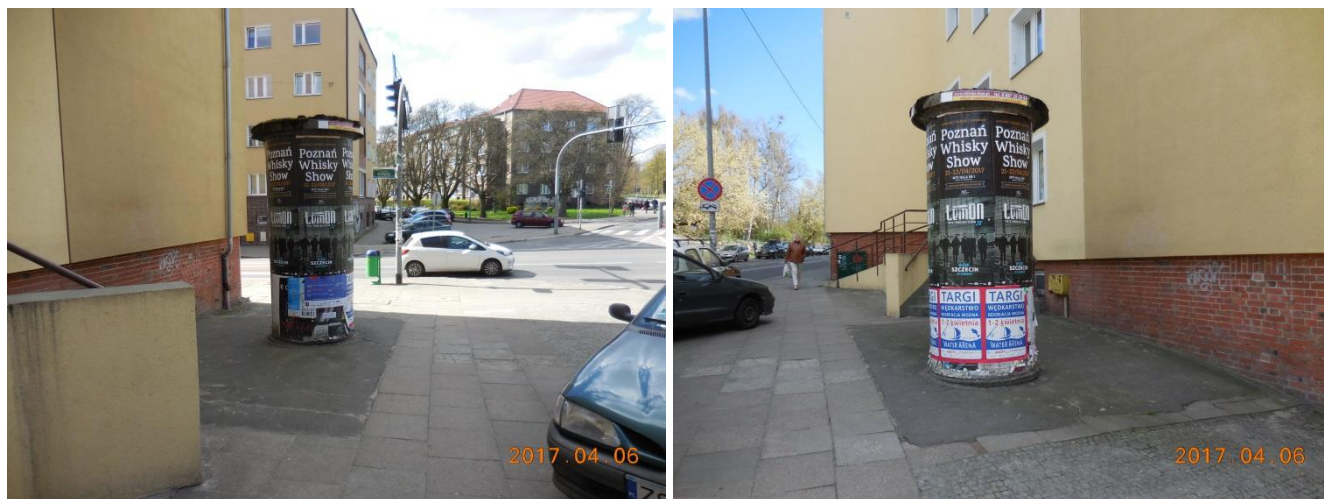
Lokalizacja:			
Ulica	Działka	Obręb	Kategoria drogi
Elizy Orzeszkowej	2/2	3205	powiatowa

Plan Sytuacyjny



Parametry:

Długość (obwód słupa)	Wysokość	powierzchnia całkowita	powierzchnia użyteczna
3,9 m	2,9 m	11,31 m ²	9,31 m ²

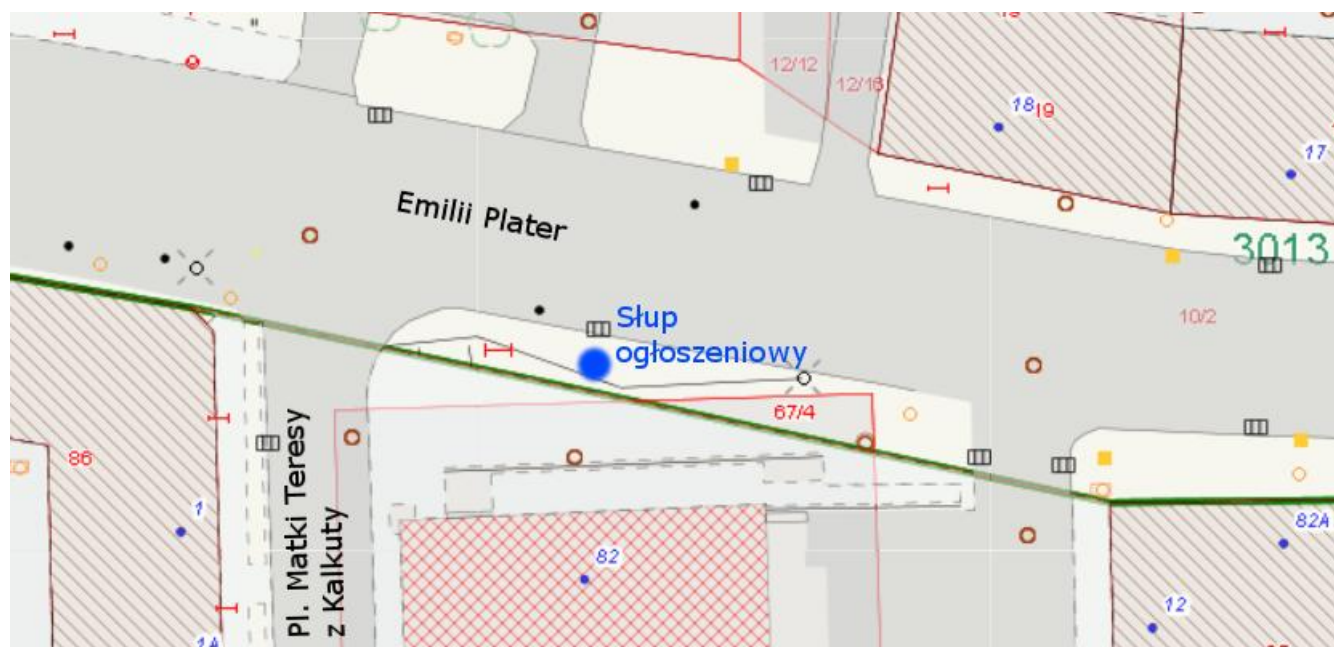


Stawka za zajęcie pasa drogowego na podstawie §5 ust. 1 pkt. 3 Uchwały nr XXVIII/567/04 Rady Miasta Szczecina z dnia 08.11.2004 r. w sprawie ustalenia stawek opłat za zajęcie pasa drogowego (Dz. Urz. Woj. Zachodniopom. z dnia 24.11.2004 r. nr 85 poz.1592 ze zm.) wynosi **1,00 zł/m²/dzień**

Karta obiektu

Lokalizacja:			
Ulica	Działka	Obręb	Kategoria drogi
Emilii Plater	10/2	3013	powiatowa

Plan Sytuacyjny



Parametry:

Długość (obwód słupa)	Wysokość	powierzchnia całkowita	powierzchnia użyteczna
3,9 m	2,9 m	11,31 m ²	9,31 m ²



Stawka za zajęcie pasa drogowego na podstawie §5 ust. 1 pkt. 3 Uchwały nr XXVIII/567/04 Rady Miasta Szczecina z dnia 08.11.2004 r. w sprawie ustalenia stawek opłat za zajęcie pasa drogowego (Dz. Urz. Woj. Zachodniopom. z dnia 24.11.2004 r. nr 85 poz.1592 ze zm.) wynosi **1,00 zł/m²/dzień**

Karta obiektu

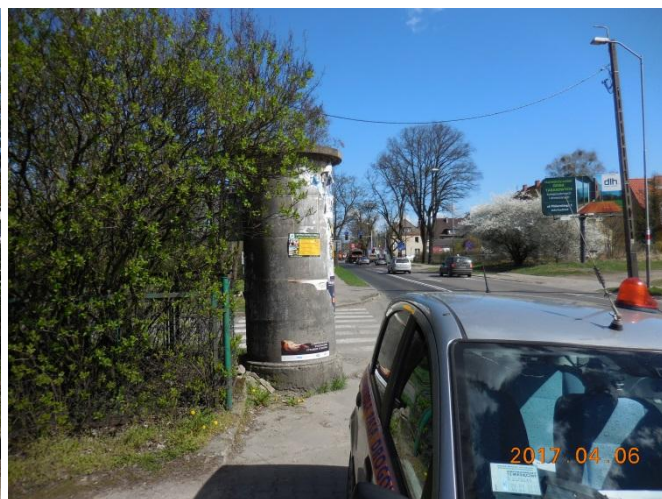
Lokalizacja:			
Ulica	Działka	Obręb	Kategoria drogi
Granitowa	1/2	4115	krajowa

Plan Sytuacyjny



Parametry:

Długość (obwód słupa)	Wysokość	powierzchnia całkowita	powierzchnia użyteczna
3,8 m	2,6 m	9,88 m ²	7,88 m ²



Stawka za zajęcie pasa drogowego na podstawie §5 ust. 1 pkt. 1 Uchwały nr XXVIII/567/04 Rady Miasta Szczecina z dnia 08.11.2004 r. w sprawie ustalenia stawek opłat za zajęcie pasa drogowego (Dz. Urz. Woj. Zachodniopom. z dnia 24.11.2004 r. nr 85 poz.1592 ze zm.) wynosi **1,80 zł/m²/dzień**

Karta obiektu

Lokalizacja:			
Ulica	Działka	Obręb	Kategoria drogi
Henryka Pobożnego	23	1029	gminna

Plan Sytuacyjny



Parametry:

Długość (obwód słupa)	Wysokość	powierzchnia całkowita	powierzchnia użyteczna
3,9 m	2,9 m	11,31 m ²	9,31 m ²



Stawka za zajęcie pasa drogowego na podstawie §5 ust. 1 pkt. 4 Uchwały nr XXVIII/567/04 Rady Miasta Szczecina z dnia 08.11.2004 r. w sprawie ustalenia stawek opłat za zajęcie pasa drogowego (Dz. Urz. Woj. Zachodniopom. z dnia 24.11.2004 r. nr 85 poz.1592 ze zm.) wynosi **0,70 zł/m²/dzień**

Karta obiektu

Lokalizacja:			
Ulica	Działka	Obręb	Kategoria drogi
Mieczysława Karłowicza	6	2082	gminna

Plan Sytuacyjny



Parametry:

Długość (obwód słupa)	Wysokość	powierzchnia całkowita	powierzchnia użyteczna
3,9 m	2,9 m	11,31 m ²	9,31 m ²



Stawka za zajęcie pasa drogowego na podstawie §5 ust. 1 pkt. 4 Uchwały nr XXVIII/567/04 Rady Miasta Szczecina z dnia 08.11.2004 r. w sprawie ustalenia stawek opłat za zajęcie pasa drogowego (Dz. Urz. Woj. Zachodniopom. z dnia 24.11.2004 r. nr 85 poz.1592 ze zm.) wynosi **0,70 zł/m²/dzień**

Karta obiektu

Lokalizacja:			
Ulica	Działka	Obręb	Kategoria drogi
Królowej Korony Polskiej	10/2	1023	gminna

Plan Sytuacyjny



Parametry:

Długość (obwód słupa)	Wysokość	powierzchnia całkowita	powierzchnia użyteczna
3,9 m	2,9 m	11,31 m ²	9,31 m ²

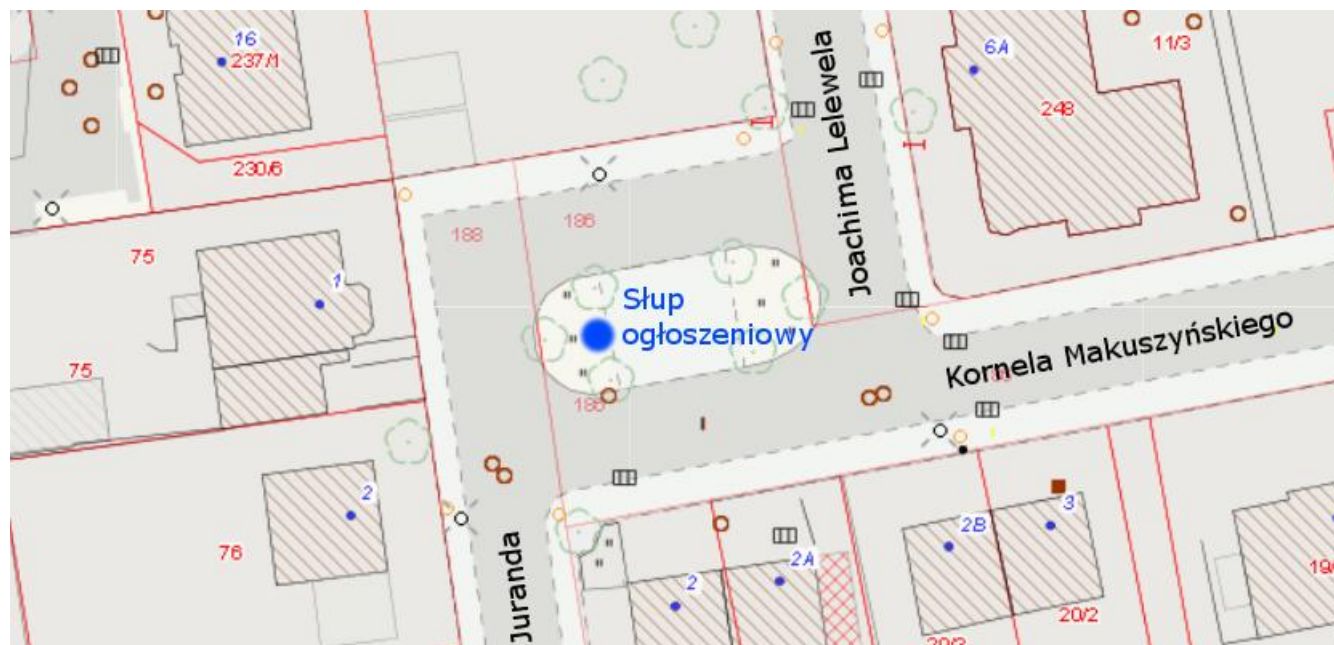


Stawka za zajęcie pasa drogowego na podstawie §5 ust. 1 pkt. 4 Uchwały nr XXVIII/567/04 Rady Miasta Szczecina z dnia 08.11.2004 r. w sprawie ustalenia stawek opłat za zajęcie pasa drogowego (Dz. Urz. Woj. Zachodniopom. z dnia 24.11.2004 r. nr 85 poz.1592 ze zm.) wynosi **0,70 zł/m²/dzień**

Karta obiektu

Lokalizacja:			
Ulica	Działka	Obręb	Kategoria drogi
Kornela Makuszyńskiego	186	2076	gminna

Plan Sytuacyjny



Parametry:

Długość (obwód słupa)	Wysokość	powierzchnia całkowita	powierzchnia użyteczna
3,9 m	2,9 m	11,31 m ²	9,31 m ²



Stawka za zajęcie pasa drogowego na podstawie §5 ust. 1 pkt. 4 Uchwały nr XXVIII/567/04 Rady Miasta Szczecina z dnia 08.11.2004 r. w sprawie ustalenia stawek opłat za zajęcie pasa drogowego (Dz. Urz. Woj. Zachodniopom. z dnia 24.11.2004 r. nr 85 poz.1592 ze zm.) wynosi **0,70 zł/m²/dzień**

Karta obiektu

Lokalizacja:			
Ulica	Działka	Obręb	Kategoria drogi
Mazurska	22	1025	gminna

Plan Sytuacyjny



Parametry:

Długość (obwód słupa)	Wysokość	powierzchnia całkowita	powierzchnia użyteczna
3,9 m	2,9 m	11,31 m ²	9,31 m ²



Stawka za zajęcie pasa drogowego na podstawie §5 ust. 1 pkt. 4 Uchwały nr XXVIII/567/04 Rady Miasta Szczecina z dnia 08.11.2004 r. w sprawie ustalenia stawek opłat za zajęcie pasa drogowego (Dz. Urz. Woj. Zachodniopom. z dnia 24.11.2004 r. nr 85 poz.1592 ze zm.) wynosi **0,70 zł/m²/dzień**

Karta obiektu

Lokalizacja:			
Ulica	Działka	Obręb	Kategoria drogi
Metalowa	6	4124	krajowa

Plan Sytuacyjny



Parametry:

Długość (obwód słupa)	Wysokość	powierzchnia całkowita	powierzchnia użyteczna
3,9 m	2,5 m	9,75 m ²	7,75 m ²



Stawka za zajęcie pasa drogowego na podstawie §5 ust. 1 pkt. 1 Uchwały nr XXVIII/567/04 Rady Miasta Szczecina z dnia 08.11.2004 r. w sprawie ustalenia stawek opłat za zajęcie pasa drogowego (Dz. Urz. Woj. Zachodniopom. z dnia 24.11.2004 r. nr 85 poz.1592 ze zm.) wynosi **1,80 zł/m²/dzień**

Karta obiektu

Lokalizacja:			
Ulica	Działka	Obręb	Kategoria drogi
Adama Mickiewicza	38	1023	powiatowa

Plan Sytuacyjny



Parametry:

Długość (obwód słupa)	Wysokość	powierzchnia całkowita	powierzchnia użyteczna
3,9 m	2,9 m	11,31 m ²	9,31 m ²



Stawka za zajęcie pasa drogowego na podstawie §5 ust. 1 pkt. 3 Uchwały nr XXVIII/567/04 Rady Miasta Szczecina z dnia 08.11.2004 r. w sprawie ustalenia stawek opłat za zajęcie pasa drogowego (Dz. Urz. Woj. Zachodniopom. z dnia 24.11.2004 r. nr 85 poz.1592 ze zm.) wynosi **1,00 zł/m²/dzień**

Karta obiektu

Lokalizacja:			
Ulica	Działka	Obręb	Kategoria drogi
Mieczysława Niedziałkowskiego	18/4	1020	gminna

Plan Sytuacyjny



Parametry:

Długość (obwód słupa)	Wysokość	powierzchnia całkowita	powierzchnia użyteczna
3,9 m	2,4 m	9,36 m ²	7,36 m ²



Stawka za zajęcie pasa drogowego na podstawie §5 ust. 1 pkt. 4 Uchwały nr XXVIII/567/04 Rady Miasta Szczecina z dnia 08.11.2004 r. w sprawie ustalenia stawek opłat za zajęcie pasa drogowego (Dz. Urz. Woj. Zachodniopom. z dnia 24.11.2004 r. nr 85 poz.1592 ze zm.) wynosi **0,70 zł/m²/dzień**

Karta obiektu

Lokalizacja:			
Ulica	Działka	Obręb	Kategoria drogi
Nurkowa	16	4037	gminna

Plan Sytuacyjny



Parametry:

Długość (obwód słupa)	Wysokość	powierzchnia całkowita	powierzchnia użyteczna
3,4 m	2,6 m	8,84 m ²	6,84 m ²

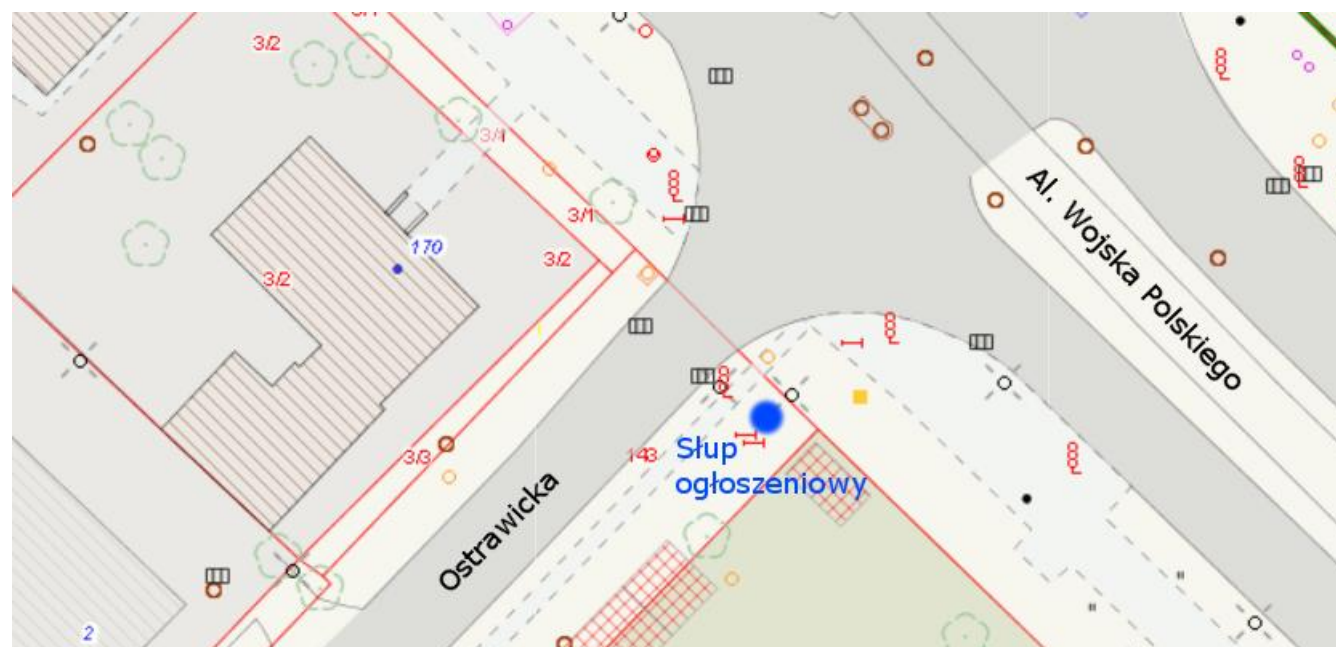


Stawka za zajęcie pasa drogowego na podstawie §5 ust. 1 pkt. 4 Uchwały nr XXVIII/567/04 Rady Miasta Szczecina z dnia 08.11.2004 r. w sprawie ustalenia stawek opłat za zajęcie pasa drogowego (Dz. Urz. Woj. Zachodniopom. z dnia 24.11.2004 r. nr 85 poz.1592 ze zm.) wynosi **0,70 zł/m²/dzień**

Karta obiektu

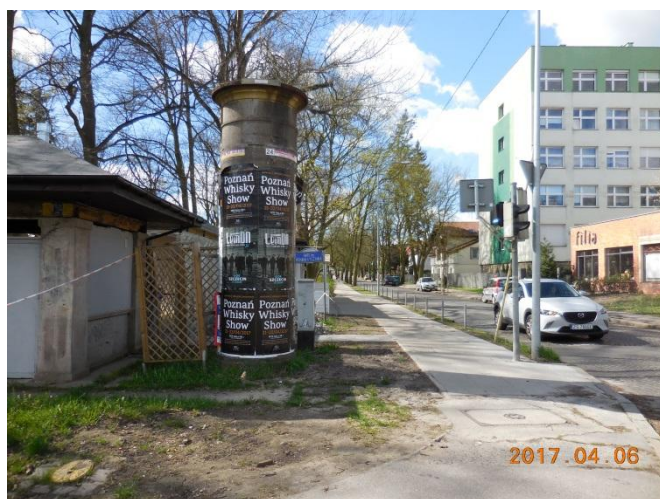
Lokalizacja:			
Ulica	Działka	Obręb	Kategoria drogi
Ostrawicka	143	2063	gminna

Plan Sytuacyjny



Parametry:

Długość (obwód słupa)	Wysokość	powierzchnia całkowita	powierzchnia użyteczna
3,9 m	3,6 m	14,04 m ²	12,04 m ²



Stawka za zajęcie pasa drogowego na podstawie §5 ust. 1 pkt. 4 Uchwały nr XXVIII/567/04 Rady Miasta Szczecina z dnia 08.11.2004 r. w sprawie ustalenia stawek opłat za zajęcie pasa drogowego (Dz. Urz. Woj. Zachodniopom. z dnia 24.11.2004 r. nr 85 poz.1592 ze zm.) wynosi **0,70 zł/m²/dzień**

Karta obiektu

Lokalizacja:			
Ulica	Działka	Obręb	Kategoria drogi
Potulicka	2	1046	powiatowa

Plan Sytuacyjny



Parametry:

Długość (obwód słupa)	Wysokość	powierzchnia całkowita	powierzchnia użyteczna
3,9 m	2,9 m	11,31 m ²	9,31 m ²

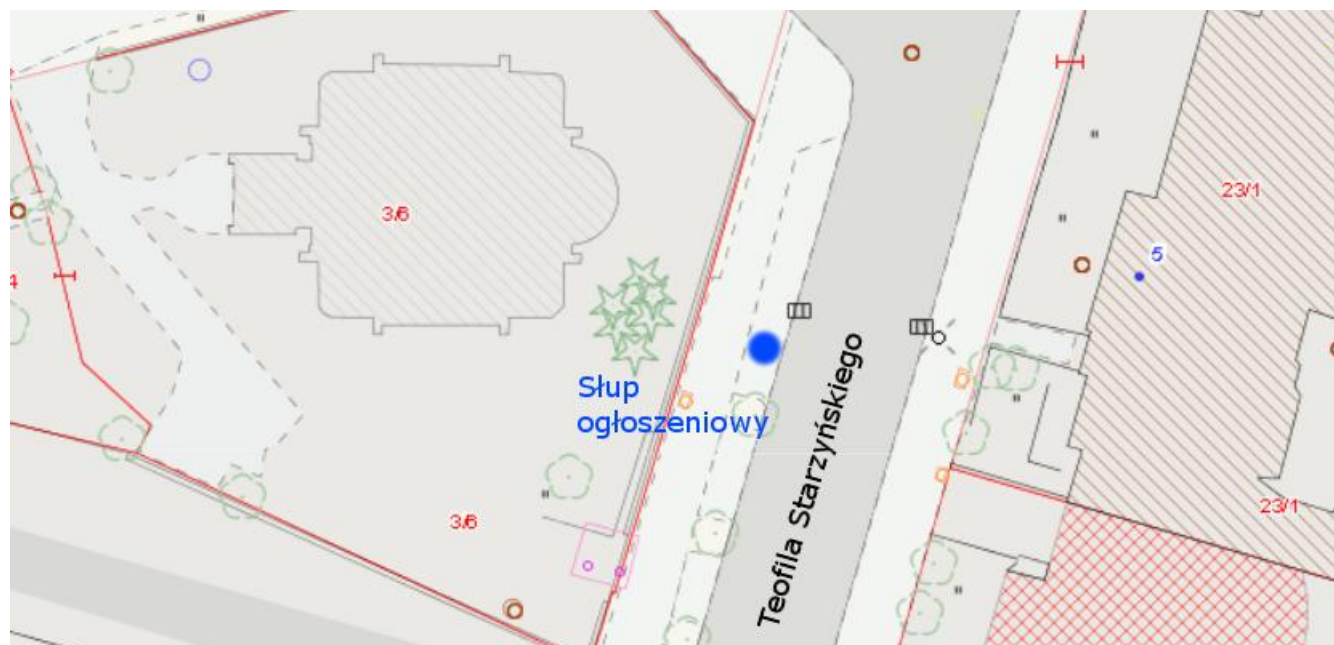


Stawka za zajęcie pasa drogowego na podstawie §5 ust. 1 pkt. 3 Uchwały nr XXVIII/567/04 Rady Miasta Szczecina z dnia 08.11.2004 r. w sprawie ustalenia stawek opłat za zajęcie pasa drogowego (Dz. Urz. Woj. Zachodniopom. z dnia 24.11.2004 r. nr 85 poz.1592 ze zm.) wynosi **1,00 zł/m²/dzień**

Karta obiektu

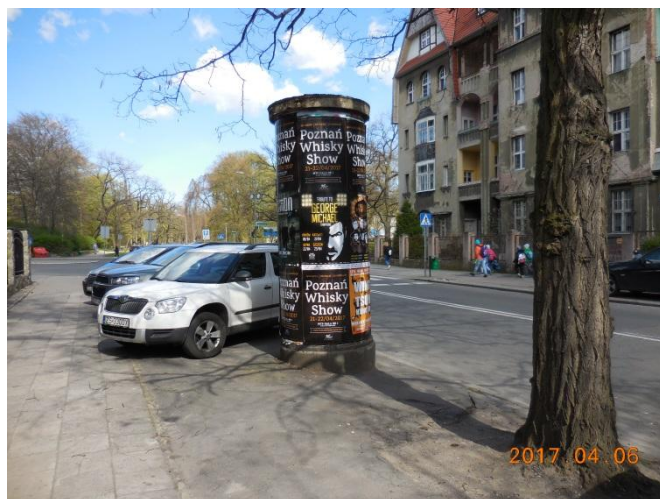
Lokalizacja:			
Ulica	Działka	Obręb	Kategoria drogi
Teofila Starzyńskiego	15/2	1030	powiatowa

Plan Sytuacyjny



Parametry:

Długość (obwód słupa)	Wysokość	powierzchnia całkowita	powierzchnia użyteczna
3,9 m	2,9 m	11,31 m ²	9,31 m ²



Stawka za zajęcie pasa drogowego na podstawie §5 ust. 1 pkt. 3 Uchwały nr XXVIII/567/04 Rady Miasta Szczecina z dnia 08.11.2004 r. w sprawie ustalenia stawek opłat za zajęcie pasa drogowego (Dz. Urz. Woj. Zachodniopom. z dnia 24.11.2004 r. nr 85 poz.1592 ze zm.) wynosi **1,00 zł/m²/dzień**

Karta obiektu

Lokalizacja:			
Ulica	Działka	Obręb	Kategoria drogi
Swarożyca	6/7	1028	powiatowa

Plan Sytuacyjny



Parametry:

Długość (obwód słupa)	Wysokość	powierzchnia całkowita	powierzchnia użyteczna
3,9 m	2,9 m	11,31 m ²	9,31 m ²

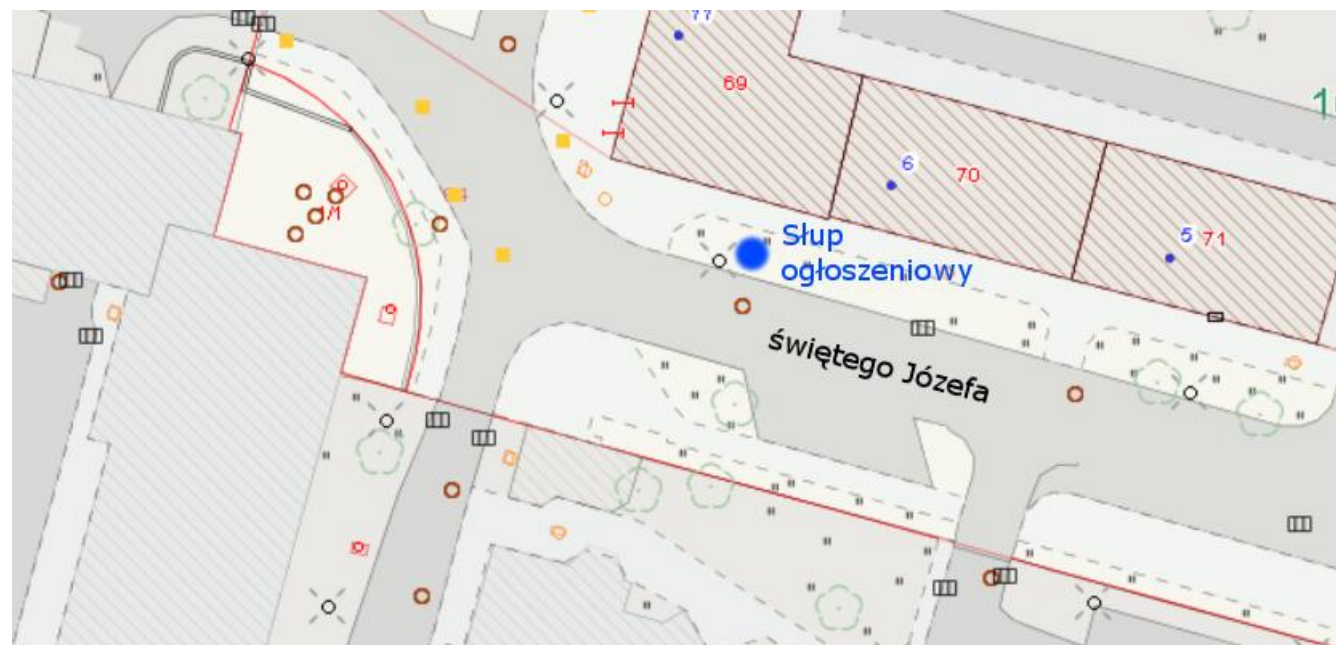


Stawka za zajęcie pasa drogowego na podstawie §5 ust. 1 pkt. 3 Uchwały nr XXVIII/567/04 Rady Miasta Szczecina z dnia 08.11.2004 r. w sprawie ustalenia stawek opłat za zajęcie pasa drogowego (Dz. Urz. Woj. Zachodniopom. z dnia 24.11.2004 r. nr 85 poz.1592 ze zm.) wynosi **1,00 zł/m²/dzień**

Karta obiektu

Lokalizacja:			
Ulica	Działka	Obręb	Kategoria drogi
Św. Józefa	84	1057	powiatowa

Plan Sytuacyjny



Parametry:

Długość (obwód słupa)	Wysokość	powierzchnia całkowita	powierzchnia użyteczna
3,9 m	2,9 m	11,31 m ²	9,31 m ²



Stawka za zajęcie pasa drogowego na podstawie §5 ust. 1 pkt. 3 Uchwały nr XXVIII/567/04 Rady Miasta Szczecina z dnia 08.11.2004 r. w sprawie ustalenia stawek opłat za zajęcie pasa drogowego (Dz. Urz. Woj. Zachodniopom. z dnia 24.11.2004 r. nr 85 poz.1592 ze zm.) wynosi **1,00 zł/m²/dzień**

Karta obiektu

Lokalizacja:			
Ulica	Działka	Obręb	Kategoria drogi
Franciszka Tarczyńskiego	41	1023	gminna

Plan Sytuacyjny



Parametry:

Długość (obwód słupa)	Wysokość	powierzchnia całkowita	powierzchnia użyteczna
4,2 m	2,9 m	12,18 m ²	10,18 m ²

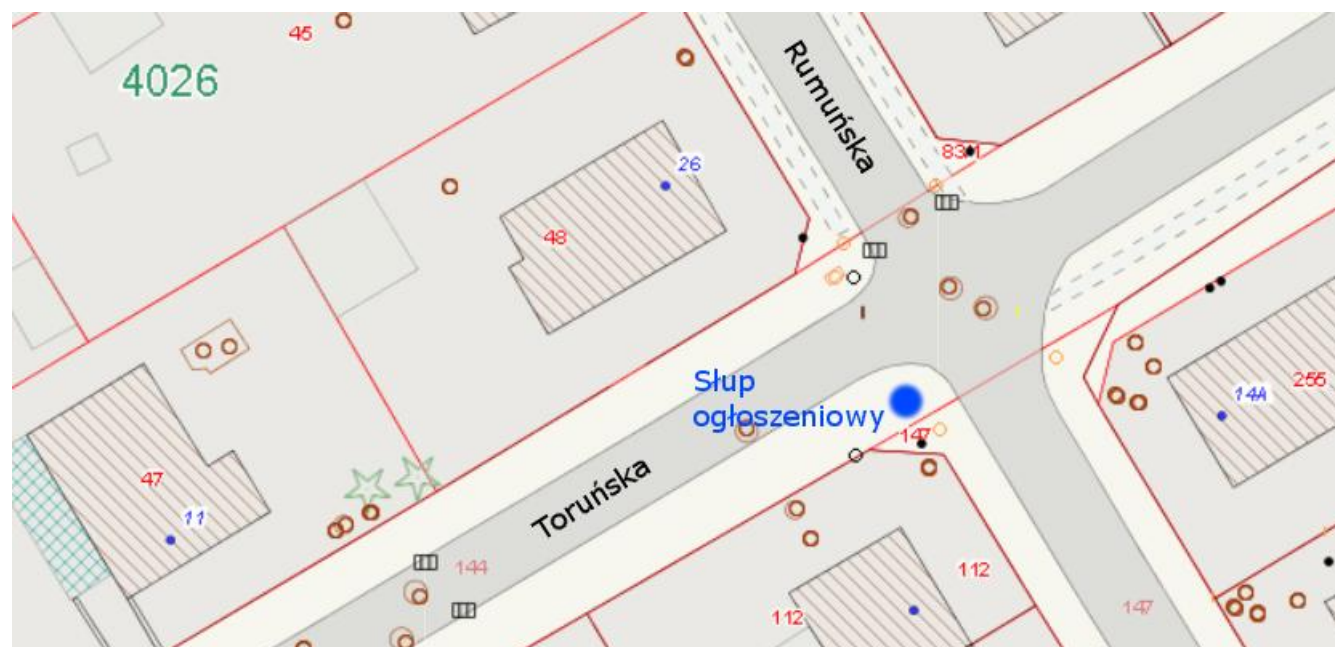


Stawka za zajęcie pasa drogowego na podstawie §5 ust. 1 pkt. 4 Uchwały nr XXVIII/567/04 Rady Miasta Szczecina z dnia 08.11.2004 r. w sprawie ustalenia stawek opłat za zajęcie pasa drogowego (Dz. Urz. Woj. Zachodniopom. z dnia 24.11.2004 r. nr 85 poz.1592 ze zm.) wynosi **0,70 zł/m²/dzień**

Karta obiektu

Lokalizacja:			
Ulica	Działka	Obręb	Kategoria drogi
Toruńska	144	4026	gminna

Plan Sytuacyjny



Parametry:

Długość (obwód słupa)	Wysokość	powierzchnia całkowita	powierzchnia użyteczna
3,4 m	2,6 m	8,84 m ²	6,84 m ²



Stawka za zajęcie pasa drogowego na podstawie §5 ust. 1 pkt. 4 Uchwały nr XXVIII/567/04 Rady Miasta Szczecina z dnia 08.11.2004 r. w sprawie ustalenia stawek opłat za zajęcie pasa drogowego (Dz. Urz. Woj. Zachodniopom. z dnia 24.11.2004 r. nr 85 poz.1592 ze zm.) wynosi **0,70 zł/m²/dzień**

Karta obiektu

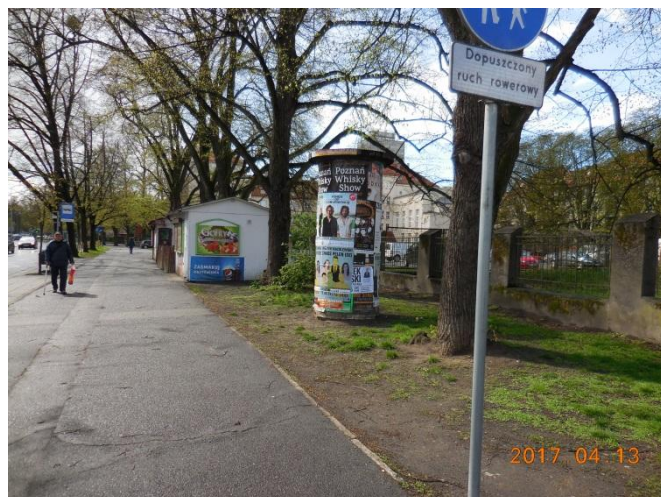
Lokalizacja:			
Ulica	Działka	Obręb	Kategoria drogi
Wielkopolska	1/10	1025	gminna

Plan Sytuacyjny



Parametry:

Długość (obwód słupa)	Wysokość	powierzchnia całkowita	powierzchnia użyteczna
3,9 m	2,9 m	11,31 m ²	9,31 m ²



Stawka za zajęcie pasa drogowego na podstawie §5 ust. 1 pkt. 4 Uchwały nr XXVIII/567/04 Rady Miasta Szczecina z dnia 08.11.2004 r. w sprawie ustalenia stawek opłat za zajęcie pasa drogowego (Dz. Urz. Woj. Zachodniopom. z dnia 24.11.2004 r. nr 85 poz.1592 ze zm.) wynosi **0,70 zł/m²/dzień**

Karta obiektu

Lokalizacja:			
Ulica	Działka	Obręb	Kategoria drogi
Żaglowa	9	4021	gminna

Plan Sytuacyjny



Parametry:

Długość (obwód słupa)	Wysokość	powierzchnia całkowita	powierzchnia użyteczna
3,5 m	2,6 m	9,10 m ²	7,10 m ²



Stawka za zajęcie pasa drogowego na podstawie §5 ust. 1 pkt. 4 Uchwały nr XXVIII/567/04 Rady Miasta Szczecina z dnia 08.11.2004 r. w sprawie ustalenia stawek opłat za zajęcie pasa drogowego (Dz. Urz. Woj. Zachodniopom. z dnia 24.11.2004 r. nr 85 poz.1592 ze zm.) wynosi **0,70 zł/m²/dzień**

Karta obiektu

Lokalizacja:			
Ulica	Działka	Obręb	Kategoria drogi
Metalowa	23	4122	krajowa

Plan Sytuacyjny



Parametry:

Długość (obwód słupa)	Wysokość	powierzchnia całkowita	powierzchnia użyteczna
3,8 m	2,6 m	9,88 m ²	7,88 m ²



Stawka za zajęcie pasa drogowego na podstawie §5 ust. 1 pkt. 1 Uchwały nr XXVIII/567/04 Rady Miasta Szczecina z dnia 08.11.2004 r. w sprawie ustalenia stawek opłat za zajęcie pasa drogowego (Dz. Urz. Woj. Zachodniopom. z dnia 24.11.2004 r. nr 85 poz.1592 ze zm.) wynosi **1,80 zł/m²/dzień**